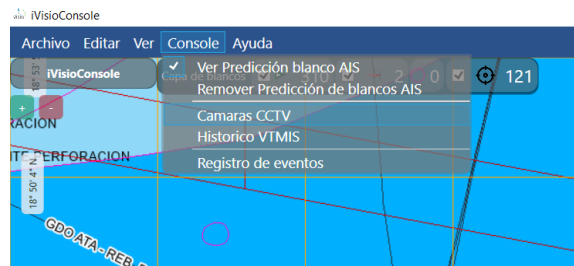
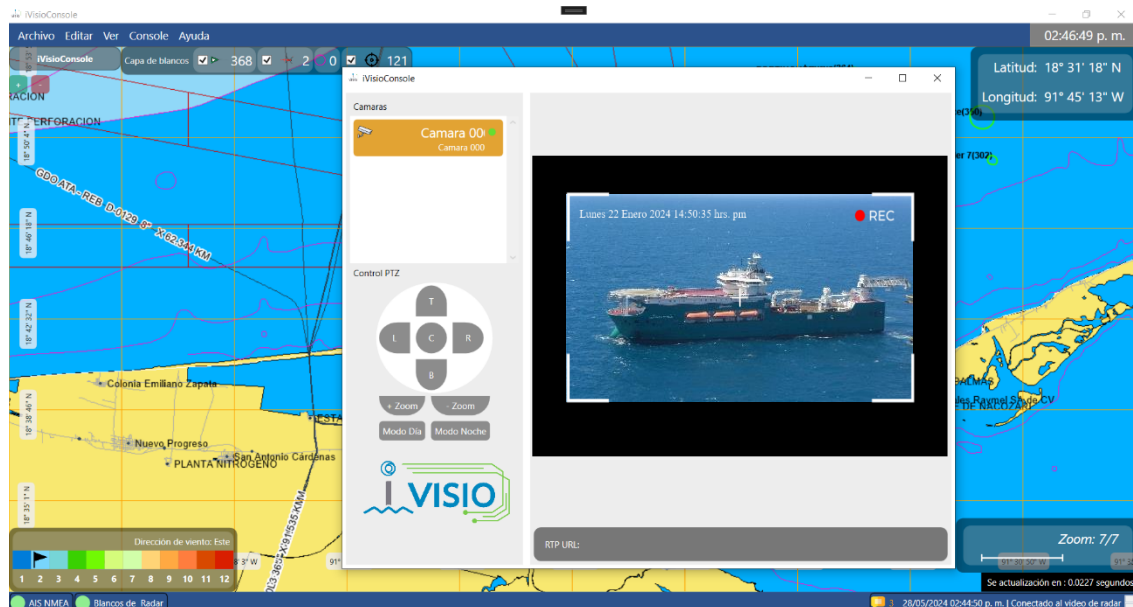


Señales CCTV iVisioConsole – Manual iVisioConsole_

En iVisioConsole se cuenta con el soporte de visualizar cámaras CCTV, permitiendo así una experiencia de usuario con mayor información, y retroalimentada a partir de distintos tipos de sensores, además correlaciona los datos AIS con las cámaras CCTV.



En iVisioConsole se puede integrar cámaras CCTV

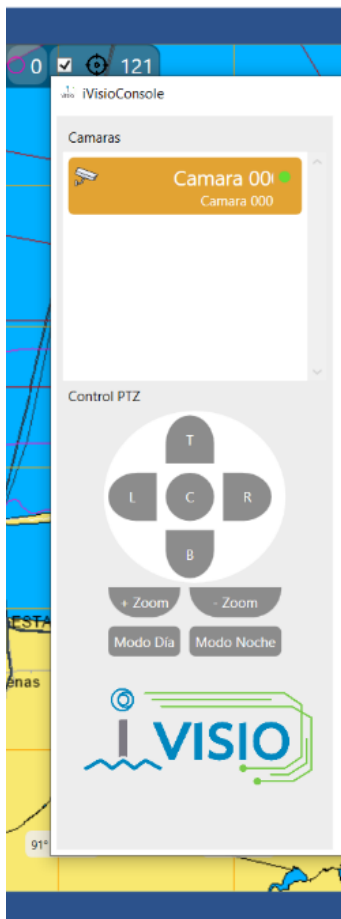


Las cámaras CCTV se integran para visualizar en tiempo real dentro de nuestro software, asimismo integrarlas en conjunto con datos como:

- AIS
- Radar



Las camaras pueden ser operadas desde iVisioConsole software para poder controlar el pan, tilt y zoom



Opciones de movimiento de cámara:

- Arriba (T)
- Derecha (R)
- Abajo (B)
- Izquierda (L)

Opciones de acercamiento de cámara:

- Acercar (+ Zoom)
- Alejar (- Zoom)

