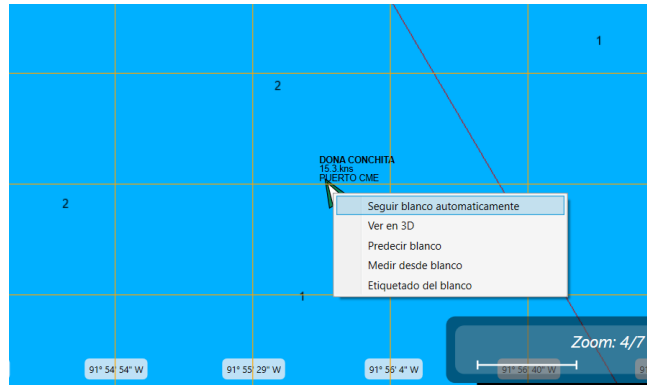


Seguimiento automático de blancos AIS iVisioConsole – Manual iVisioConsole_

En iVisioConsole es posible seguir de forma automática los blancos AIS, esto es mediante la opción sobre cada blanco, en su Menu Contextual se encuentra la opción: “Seguir blanco automáticamente”, en la siguiente imagen se puede visualizar dicho menú:



Al activar la función de seguimiento automático, este se centra en la pantalla de la consola de iVisioConsole e inicia el seguimiento de este mismo, en la siguiente secuencia de imágenes se puede mostrar el seguimiento de forma automático, además que el blanco cambia de color para denotar el auto seguimiento:

