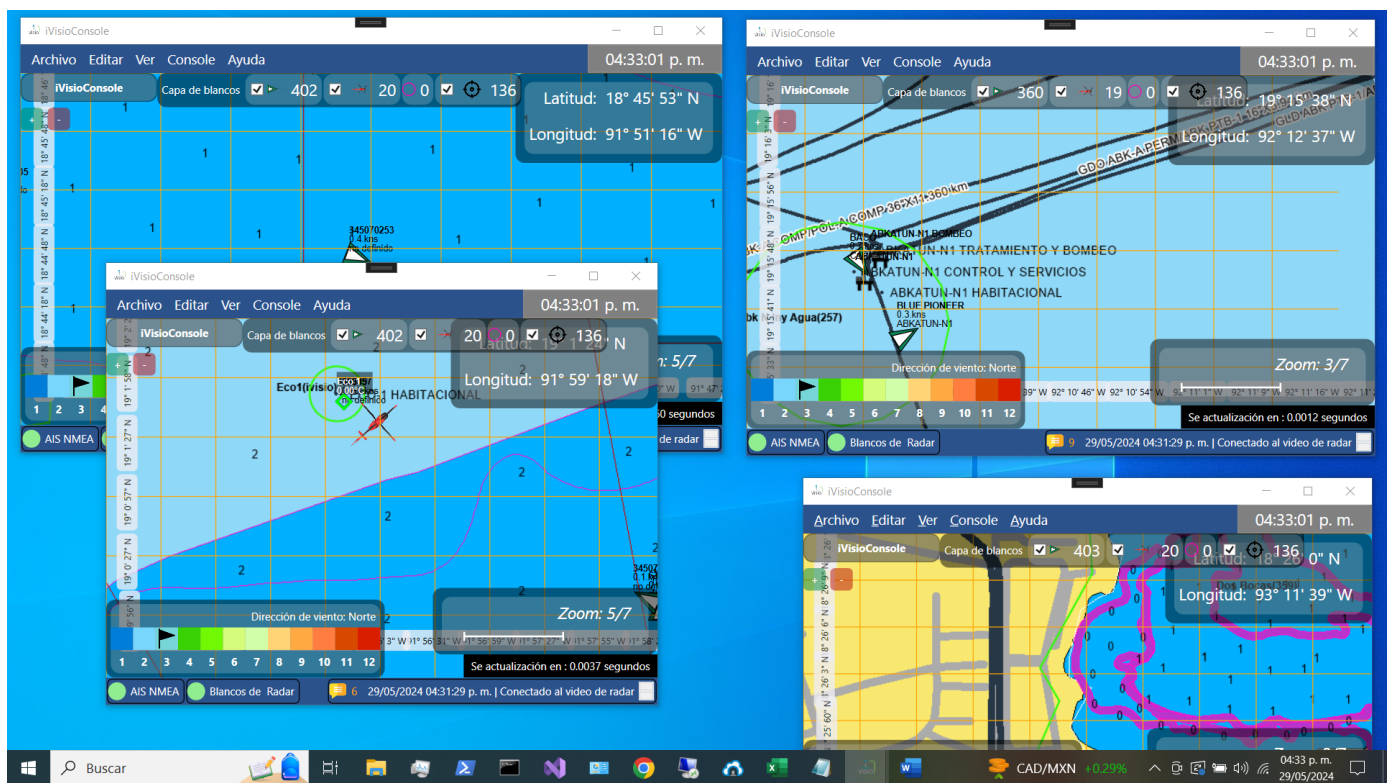


En iVisioConsole es posible abrir más de 4 ventanas, en las cuales se muestra la información del sistema VTMISS, el operador puede mantener distintas locaciones en diferentes ventanas, así como el acercamiento y los datos a visualizar.

Cada ventana se puede mover libremente y colocar en la posición que el operador requiera, así como las dimensiones de estas ventanas.

En las siguientes imágenes se puede ver como se ejecuta iVisioConsole en 4 ventanas, con diferentes dimensiones y locaciones de monitoreo marítimo:



En iVisioConsole se puede sobre poner ventanas entre si, esto para generar una distribución libre y ordenada para el ambiente de trabajo del operador VTMISS.

En las ventanas se puede definir el nombre como título, esto para que el operador las puede identificar de forma rápida y concisa.



