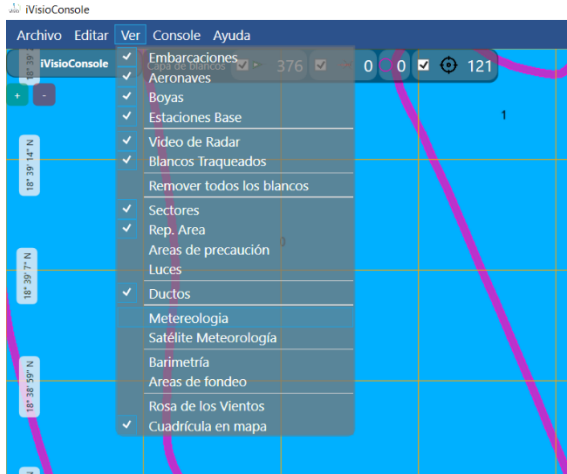
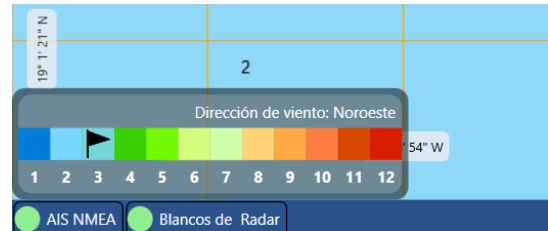


Información Meteorológica iVisioConsole – Manual iVisioConsole_

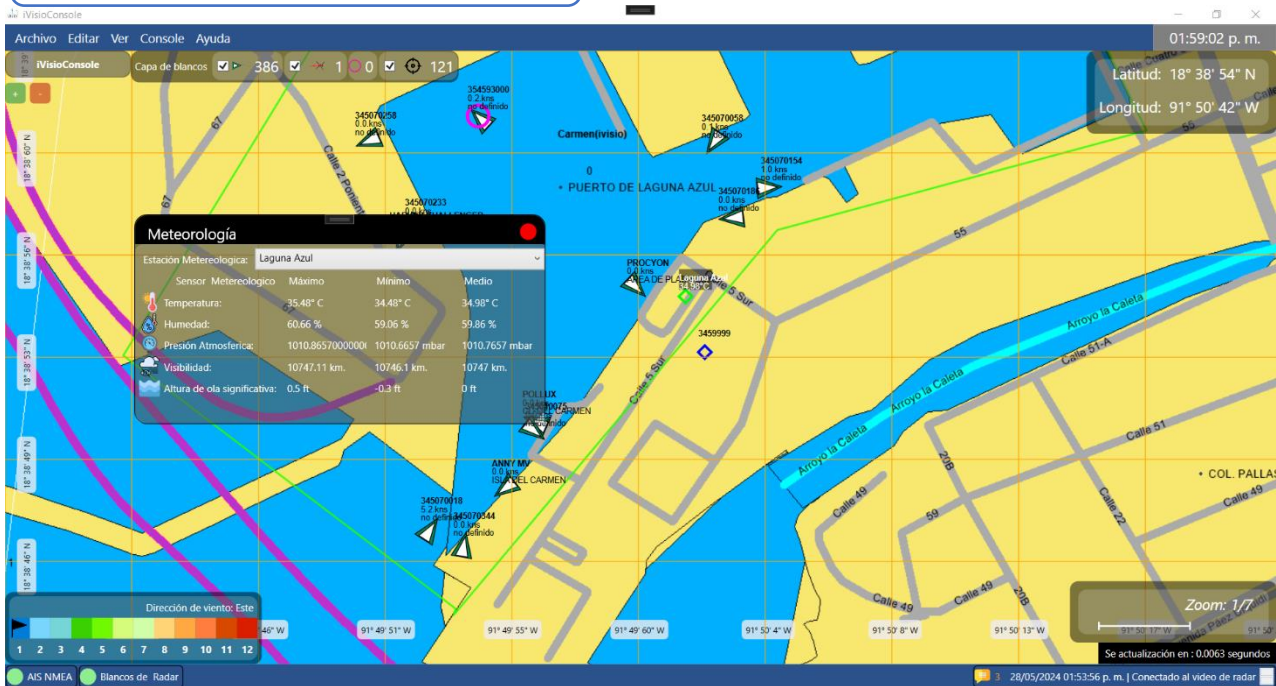
En iVisio Console es posible mostrar información meteorológica, esta apartir de consumir APIS REST desde los servicios Meteorológicos de nuestra solución VTMIS, la integración es en tiempo real, en la siguiente imagen se presentan los datos Meteorológicos integrados en iVisioConsole:



Activar visualización Meteorológica



Escala de Beaufort



Valores de sensores Meteorológicos

