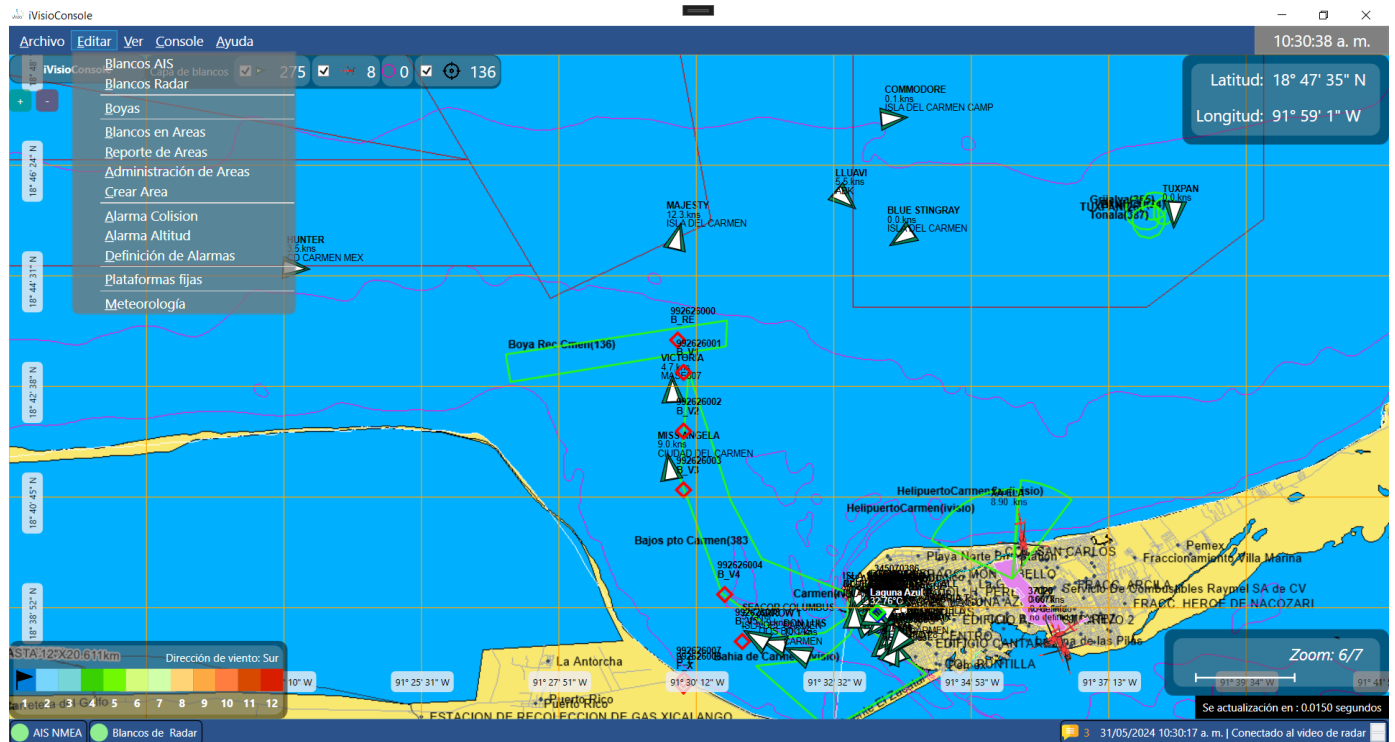


iVisioConsole – Manual de usuario

En la siguiente imagen se muestra la interfaz grafica de usuario de iVisioConsole:



La interfaz hombre máquina , cuenta con un diseño de fácil comprensión por parte del operador, esta se encuentra en lenguaje Español, todo el diseño y acceso a herramientas esta planeado para un uso de forma intuitiva y sin complicaciones por parte del operador.

En iVisioConsole se integra información de diferentes sensores como lo son:

- Datos AIS
- Blancos de Radar
- Video de radar
- Datos Meteorológicos
- Control y gestión de alarmas

