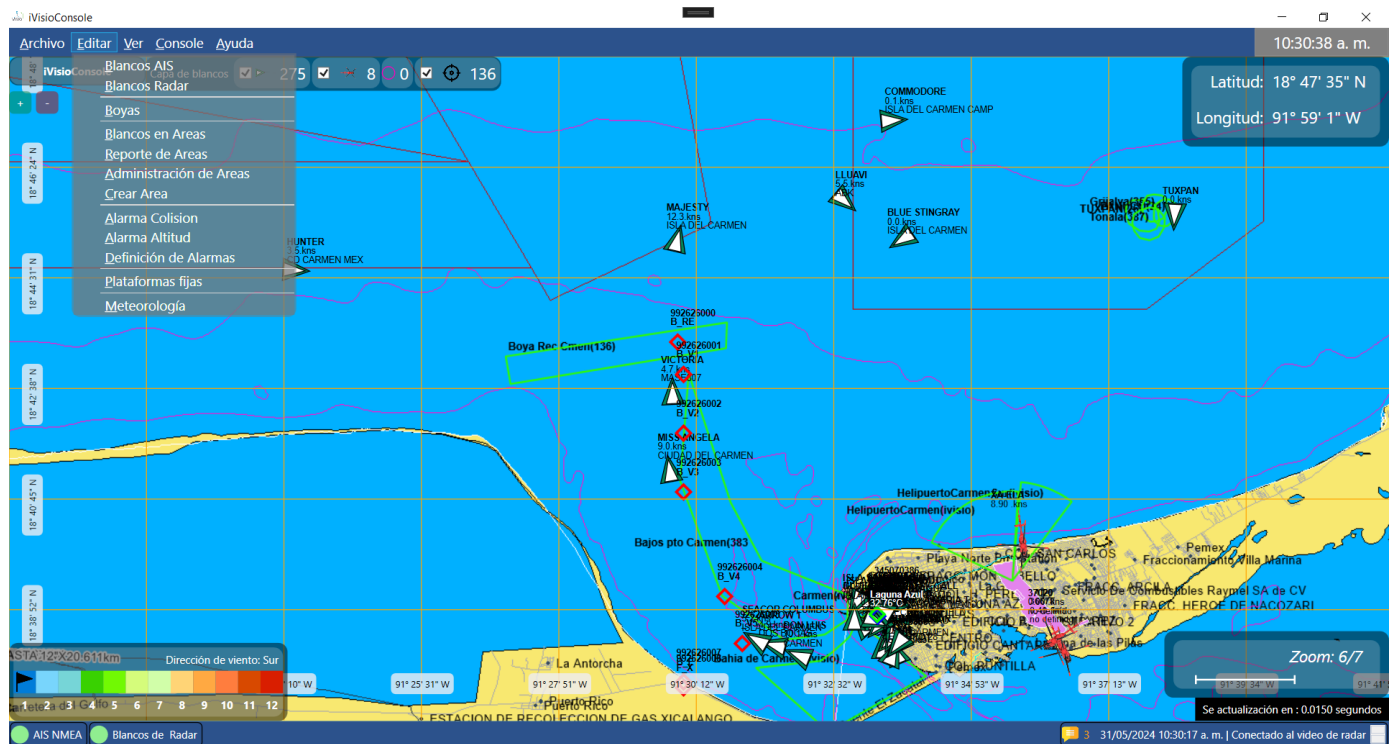


iVisioConsole – Manual de usuario

En iVisioConsole todas las funcionalidades son por módulos, mismo que permiten integrar y evolucionar modularmente la solución.

No es una solución cerrar, está abierta al desarrollo de nuevas funcionalidades y necesidades así como el cumplimiento de recomendaciones por parte de la IALA



En iVisioConsole se pueden integrar información de fuentes externas para analizar y contemplar eventos y emergencias ambientales, tales como la carga de imágenes satelitales por parte de GOES-16 y GOES-18:



