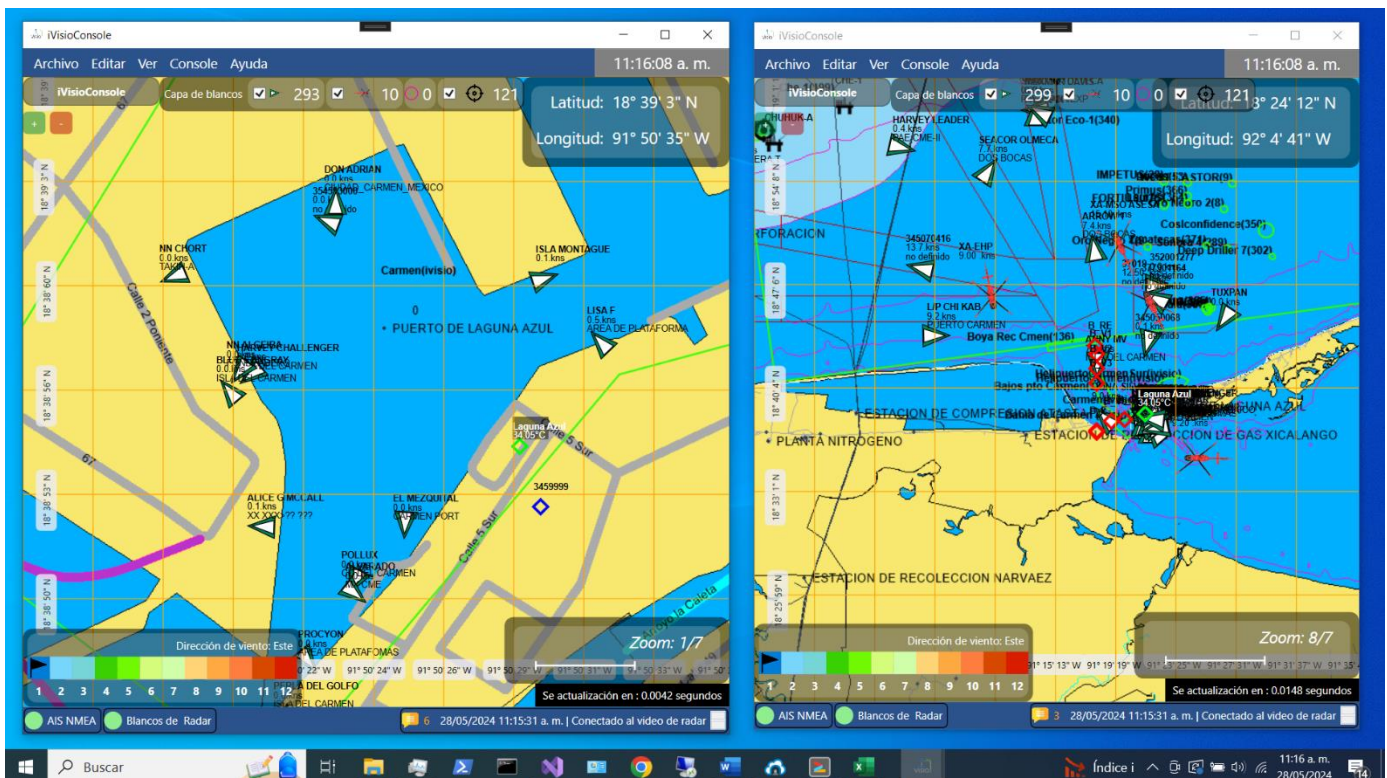


## Renderizado de Cartas náuticas iVisioConsole – Manual iVisioConsole\_

En iVisioConsole es posible renderizar cartas náuticas a diferentes niveles de zoom y escala, tanto en una sola ventana como en múltiples ventanas simultáneamente. Además, se pueden realizar trazos sobre las cartas náuticas para implementar mediciones precisas, así como añadir anillos de medida (cuadrícula) para facilitar la navegación y el análisis de datos geoespaciales.

Esta funcionalidad proporciona a los usuarios una herramienta versátil y detallada para la planificación y ejecución de rutas marítimas.



Diferentes niveles de zoom en carta náutica y en diferentes ventanas





Medir distancias sobre la carta náutica

