

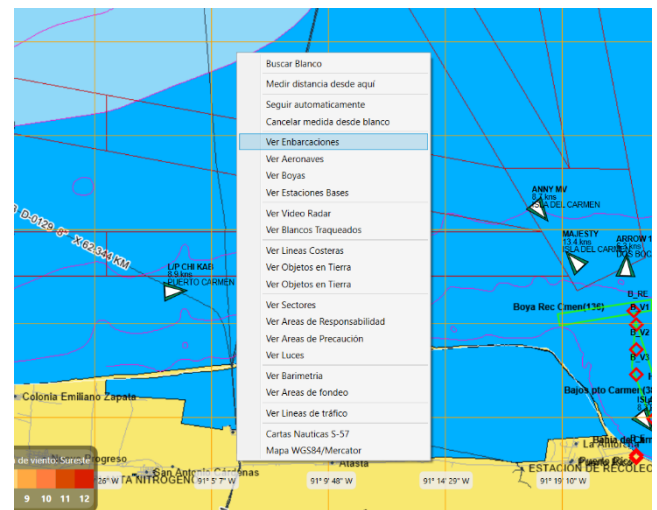
Elementos en la carta náutica iVisioConsole – Manual iVisioConsole_

iVisioConsole permite activar y desactivar la visualización de varios elementos sobre las cartas electrónicas náuticas tales como:

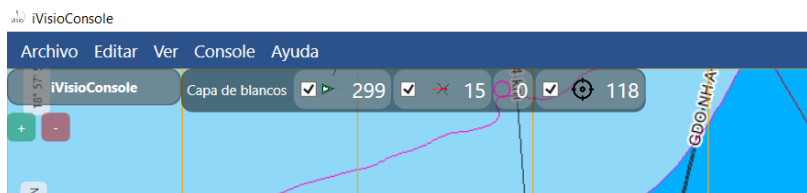
- Embarcaciones (NMEA/AIS)
- Aeronaves (NMEA/AIS)
- AtONS (NMEA/AIS)
- Estaciones base
- Video de Radar
- Blancos Traqueados
- Sectores
- Areas de Responsabilidad
- Areas de Precaución
- Luces
- Ductos
- Meteorología
- Meteorología Satelital
- Barimetría
- Areas de Profundidad
- Líneas Costeras
- Objetos en Tierra
- Esquemas de trafico
- Cuadrícula de Mapa
- Rosa de los Vientos
- Cartas náuticas
- Mapas WGS84
- Vectores de viento
- Texto / Notas



Función en barra de tareas

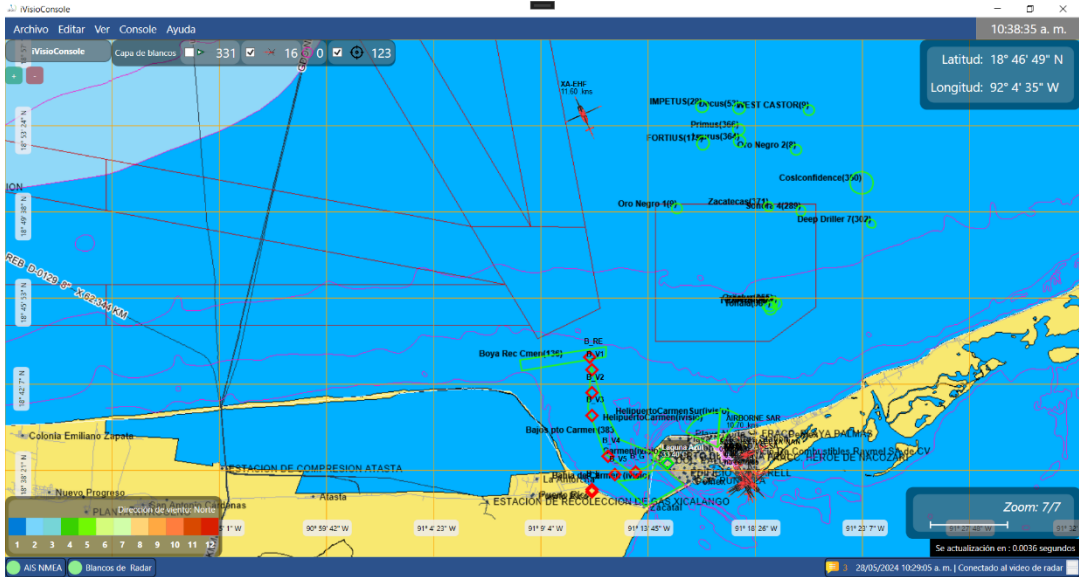


Menu contextual sobre mapa



Herramienta rápida de activación / desactivación





Ejemplo: visualización solo Aeronaves



Ejemplo: visualización embarcaciones y rosa de los vientos

