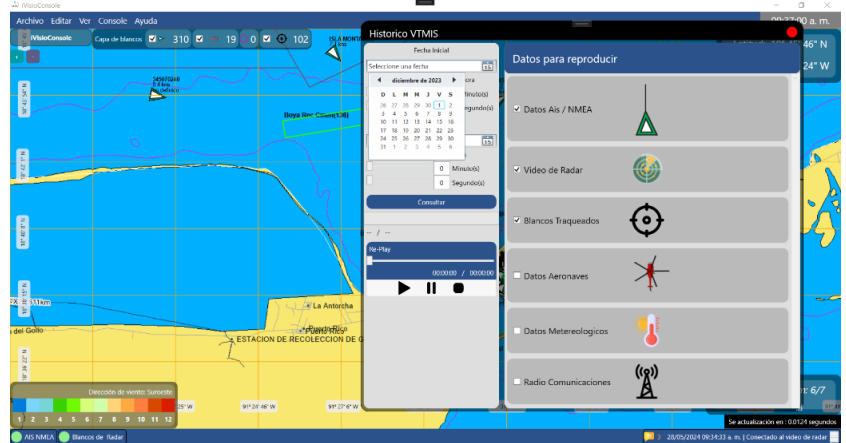


Información de VTMIS iVisioConsole – Manual iVisioConsole

En iVisioConsole se presenta automáticamente la información de diferentes fuentes y presentar el movimiento de tráfico de buques en la bahía, canal de ingreso, fondeaderos y vías marítimas de aproximación de buques que entran y salen del puerto

En iVisioConsole se permite mantener un histórico de más de 180 días, en la cual podemos visualizar:

- Datos AIS / NMEA
- Video de radar en crudo
- Blancos traqueados
- Rastreo de aeronaves
- Datos Meteorológicos e hidrológicos
- Radio Comunicaciones
- Cámaras CCTV
- Acciones del operador
- Datos de radiogoniómetro



Filtro de Datos

